

売地

西幡豆駅

更地渡し

土地面積
公簿 231.00㎡

現況

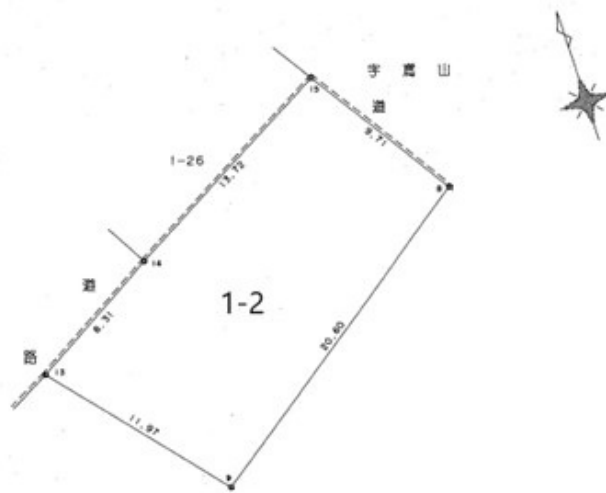
引渡可能時期

-



チェックポイント！

プロパンガス,電気,上水道,下水道



物件種目	売地		
最適用途	住宅用地		
最寄駅	西幡豆		
土地面積	公簿 231.00㎡	私道面積 (共有持分)	
価格	698.7万円	坪単価	@10.00万円

物件所在地	愛知県西尾市東幡豆町堂山		
交通	名鉄蒲郡線 西幡豆 徒歩18分		
土地権利	所有権	地目	畑
都市計画	市街化区域	用途地域	準住居/工業地域
建ぺい率	60%	容積率	200%
他の法令上の制限			
地勢			
建築条件			
現況			
引渡し(可能時期/方法)	-/更地渡し		
開発許可番号			
接道状況(角地・間口)	西4.2m 公道 接面8.3m		
設備	プロパンガス,電気,上水道,下水道		
備考	・国道247号線中心より38m以内 準住居地域・国道247号線中心より38m超 工業地域・がけ地条例・上水道本管・引込管なし・下水道受益者負担金支払済・現況地目:畑 農地法5条届出		

この図面は物件情報の一部を抜粋して掲載しております。(現況優先)
入居日・引渡日変更や付帯条件、別途料金等が発生する場合がありますのでご確認ください。

at home

infosheet 物件番号 69789626002

愛知県知事免許(3)第22507号 〒444-0703 愛知県西尾市西幡豆町大塚11-10

みなと不動産

TEL: 0563-62-2303 FAX: 0563-62-5480 定休日: 不定休

■取引態様: 専任媒介