

# 売地

## 三河鳥羽駅

現況渡し

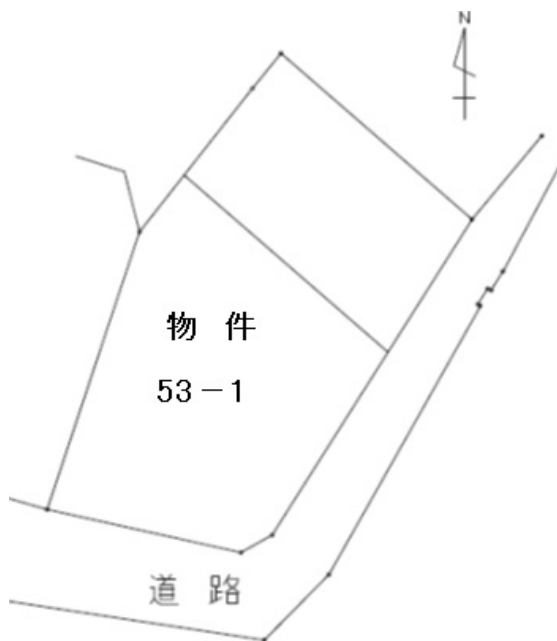
土地面積  
公簿 316.00㎡

現況  
その他

引渡可能時期  
-



チェックポイント！  
プロパンガス,電気,上水道,下水道



物件種目	売地		
最適用途	住宅用地		
最寄駅	三河鳥羽		
土地面積	公簿 316.00㎡	私道面積 (共有持分)	
価格	780万円	坪単価	@8.16万円

物件所在地	愛知県西尾市西幡豆町松原		
交通	名鉄蒲郡線 三河鳥羽 徒歩7分		
土地権利	所有権	地目	畑
都市計画	市街化区域	用途地域	1種住居
建ぺい率	60%	容積率	200%
他の法令上の制限			
地勢	平坦		
建築条件			
現況	その他		
引渡し(可能時期/方法)	-/ 現況渡し		
開発許可番号			
接道状況(角地・間口)	角地: 2方道路 東3.4m 公道 接面14.1m 南5.9m 公道 接面13.0m		
設備	プロパンガス,電気,上水道,下水道		
備考	・下水道受益者負担金売主負担・農地法第5条届出を要す・東北側一部 セットバック必要・津波災害警戒区域・洪水浸水想定区域・高潮浸水想定区域		

この図面は物件情報の一部を抜粋して掲載しております。(現況優先)  
入居日・引渡日変更や付帯条件、別途料金等が発生する場合がありますのでご確認ください。

at home

infosheet 物件番号 69795940081

愛知県知事免許(3)第22507号 〒444-0703 愛知県西尾市西幡豆町大塚11-10

## みなと不動産

TEL: 0563-62-2303 FAX: 0563-62-5480 定休日: 不定休

■取引態様: 専任媒介