

青葉商店3月号



平成 29 年 3 月 1 日 182 号

医療法人社団幸信会

青葉メディカル・青葉病院・ウェル青葉

皆さんこんにちは。3月になりました。先月に比べて随分と朝晩の冷え込みも、和らいできたように感じます。もうそろそろ車のタイヤも冬用タイヤから夏用に交換しないといけませんね。

また、ファンヒーターやストーブ、こたつなんかも片付ける時期でしょうか？

しかし、今回の冬は雪が多いと予想されていた通りとてもたくさんの雪が降りました。鳥取では、一時、車400台が立ち往生するような大雪が降ったとのニュースがテレビで流れていました。

例年では積雪を記録しない地域でも積雪を記録したようですね。

私も自宅前の道を「雪かき」しました。毎年ちょっとの積雪はありますが、雪かきをしなければならぬような量の積雪は数十年ぶりだと思います。

まさか、地球温暖化と言われている昨今でこんなに雪が降るとはとても驚きです。

北海道や東北地方もすごいのだろうと思い積雪量を調べていたら興味深いギネス記録を見つけました。

なんと、『積雪世界一』は滋賀県でした。1927年(昭和2年)の2月14日伊吹山の11m82cmが記録だそうです。この記録は今も破られていないとの事です。今年の雪が多かったことよりこのギネス記録の方が驚きですね。



新しい顔



八日市の出身で2003年に宮崎医科大学を卒業し、栃木県の自治医科大学、秋田大学で勤めて帰ってきました。消化器内科が専門です。患者さんのお役にたてるようにしっかりお話をきいて自分をアップデートして頑張ります。

外来 医師 木村有香



初めての介護の仕事で至らない事も多いと思いますが、皆様にご指導頂き、頑張りたいと思います。よろしくお祈りします。

メディカル通所リハビリ ケアワーカー 今岡ちか子

内視鏡検査（胃カメラ）のご紹介

当院では、富士フィルム社製のレーザー光源を用いた最新の内視鏡システム『LASEREO』

（レザリオ）を導入しました。

2種類のレーザー光を観察目的に応じて自在にコントロールし、独自の画像処理技術と組み合わせることで、早期がんの特徴である微細な粘膜表面構造や微細血管などの変化を観察することができ、病変の早期発見に貢献します。



当院では、内視鏡を鼻から挿入する経鼻内視鏡で検査させて頂いております。

《経鼻内視鏡の特徴》

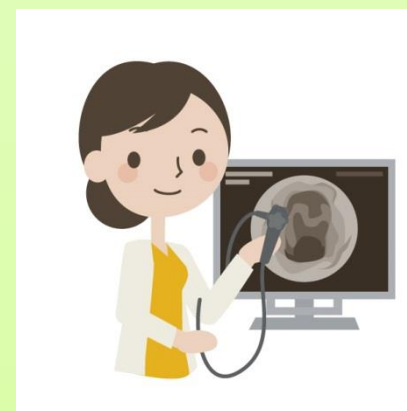
①嘔吐感（オエツ）が少なく楽です

口からの場合・・・舌の付け根に触れると嘔吐感が起きます

鼻からの場合・・・スコープが舌の付け根に触れません

②安心して検査が受けられます

医師とコミュニケーションをとりながら検査が出来るので
すごく安心です



【検査日】

火曜日 9時～12時

※事前のご予約が必要となります。

【担当医】

木村医師

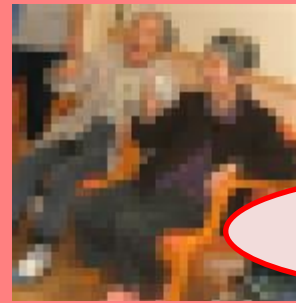
ウェル 節分会



2/5(日)にウェル2階・3階で節分会を行いました。



鬼やで~!!!



鬼は外~福は~内♪

2階では、鬼に扮した職員が登場！豆まきをしました。また、チームに分かれ、鬼退治ポウリングで点数を競いました。



3階では、梅干し体操で体を温めた後、ストラックアウトで鬼をやっつけました。ボールを持って構えると表情が変わり、皆様真剣なご様子で投球されました。



思ったほど当たらへんなあ~

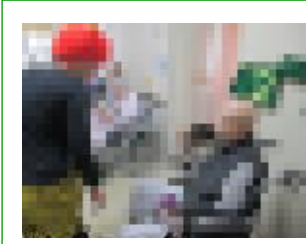


ぎょうさん当たりました♪



病院

節分



青葉病院で節分の豆まきのレクリエーションをしました。鬼の格好をした職員を見て笑いながらも無病息災を願い豆まきされていました。

~今月の作業療法~



今回はメディカル通所リハビリで取り組んでいる「回想法」についてお話します。簡単に言うと「昔の話」ですね。懐かしい画像を見ながら楽しいお話に花を咲かせましょう！という取り組みです。

画像に限らず♪お~い中村君、高校3年生、バラが咲いた、なごり雪、卒業写真、UFO♪など、その時代のヒット曲は当時を鮮明に思い出させてくれます。

「思い出す」「考える」「話す」など脳を使うことで刺激され、脳の中で新しいネットワークができたりする可能性があることがわかっています。共に語り合えるためコミュニケーションを図るのに最適で、仲間づくりもできます。

回想法を日々の会話の中に入れるように意識するだけでも、気持ちが穏やかになっていくきっかけになるかもしれません。

