

# 青葉商店 12月号



平成 27 年 12 月 1 日 168 号  
医療法人社団幸信会  
青葉メディカル・青葉病院・ウェル青葉

皆さんこんにちは。毎日寒い日が続きますがいかがお過ごしでしょうか？

あっという間に今年も最後の月、12月になりましたね。この時期は風邪やインフルエンザなどが流行りますので気を付けなければいけませんね。外出先から戻ったら手洗いうがいをしっかり行い、電車やバスなどの人が多く密閉された空間ではマスクを着用し、風邪やインフルエンザに注意したいですね。

さて、12月と言えば一年の締めの日ですね。皆さんは今年どんな年でしたか？いいこと沢山ありましたか？または、散々な一年だったという方もおられるかもしれませんね。良かったにせよ悪かったにせよ一年を振り返り反省してみるのもいいかもしれませんね。そして気を付けたいのが交通事故です。12月は一年のうちで最も交通事故の発生が多い月です。

時間帯のダントツは18時台が多いそうです。理由として考えられるのが「師走」なのでみんな忙しく普段運転機会が少ない人でも車の運転をしたり、会社や学校からの帰宅、夕食の買い物などで歩行者、自転車、オートバイなどが増え、また日没も早いことから事故が多いと考えられるそうです。いい年末年始を迎えるためにも車に乗る方は早めのライトの点灯と、いつも以上の周囲の確認を行い、安全運転を心がけてほしいですね。

そして、もらい事故にも気を付けていきたいものです。

## ◆年末年始 休業日のお知らせ◆

ご迷惑をお掛けしますが、よろしくお願い致します。

12月30日(水)～1月3日(日)

- ◆デイセンター(夕暮れ・ほがらか)
- ◆ケアステーション
- ◆通所リハビリ(メディカル・ウェル)
- ◆訪問リハビリ
- ◆ウェルあおば介護相談室
- ◆青葉メディカル外来

### 【休業中の緊急連絡先】

0748-22-5077 (デイセンター・メディカル通所リハビリ)  
-20-2345 (ウェル通所リハビリ、訪問リハビリ)  
-24-3232 (ケアステーション)  
-20-2121 (ウェルあおば介護相談室)

## ご協力ありがとうございました！

11月14日に「第11回 青葉ロマンチックコンサート」を行いました。ピアノやサクソ、ギター、バンドなど、様々なジャンルの演奏がなされ、皆様のご協力もあり、来場者約170名、チケット売上・募金の総額が113,000円と大盛況に終わることができました。チケット売上および募金につきましては、全額、東近江市社会福祉協議会へ寄付させて頂きました。また、今回は、ステージ横断幕を作成し、より一層華やかなステージとなりました。今後も開催していきたいと思っておりますので、よろしくお願い致します。



# 介護相談会

11月12日に「介護相談会」を開催しました。

今回は、「みんなでめざそう～イキイキ生活～」をテーマに、薬剤師・看護師・介護士・栄養士・相談員による相談コーナー、理学療法士によるリハビリ体験、福祉用具業者による介護用品の展示を行いました。

今後も地域に根ざした医療・介護施設として、微力ながら貢献していきたいと思っています。



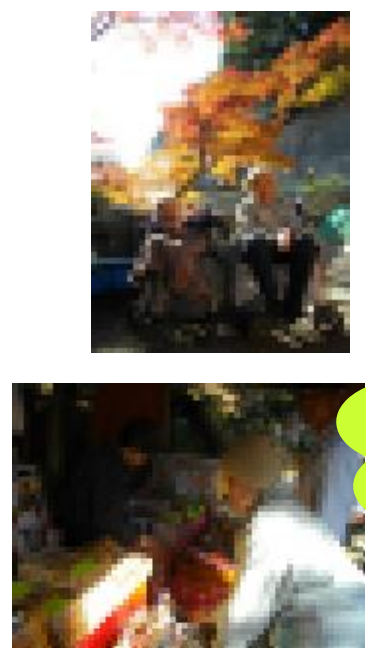
## 夕暮れデイ 秋のおでかけ～永源寺～ 11月初旬…毎年恒例の永源寺へ、紅葉狩りに行ってきました！



11月の始め・・・絶好のドライブ日和に永源寺へ行ってきました。道中の紅葉の木も綺麗に紅葉していました。

ちょっと寄り道…

畑にようさん人がいるなあ～  
・・・んん！！  
よく見ると、案山子！  
と、みなさん驚かされていました。



# ★秋の運動会★



青葉病院2階病棟では、11月8日に秋の運動会を開催しました。患者様もハチマキを締めて気分も盛り上がり、大きな声援の中、パン喰い競争や玉入れなどに参加され、楽しい時間を過ごされました。運動会の後はお茶を飲まれてお話にも花が咲き、職員共々とても良い1日でした。



# すみれ会 大正琴♪



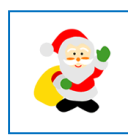
ウェル青葉の月例行事としてすみれ会の皆様による大正琴演奏会を開催致しました。童謡・唱歌・懐メロなど10曲の演奏があり、みんなで一緒に唄って楽しい時間を過ごされました



昔唄っていたの歌  
懐かしいわ♪



# 新しい顔



とにかく謙虚にまずは慣れる事。いつの日かナース歴25年の知識と経験を活かして看護を展開したいです。よろしくお願ひ致します。  
病院 看護師 飯田明美

利用者様の名前を早く覚えて、安全に事故の無い様に入浴させていただきます。どうぞよろしくお願ひ致します。  
夕暮れデイ ケアワーカー 端 和美