

# 青葉商店 7月号

令和5年7月1日 257号  
医療法人社団幸信会  
青葉メディカル・青葉病院・ウエル青葉  
滋賀県東近江市青葉町 1-46

7月になりました。今年もはや半分が過ぎましたが、皆様いかがお過ごしでしょうか。梅雨が明ければいよいよ本格的な夏がやってきます。そこで今回は夏の朝を彩る朝顔の歴史を少し辿ってみることにしました。

朝顔は元々日本では自生しておらず、今から1200年程前の奈良時代に中国から薬草として伝わったと言われています。中国では「牽牛子（けんごし・けにごし）」、「牽牛（けんご・けにご）」と呼ばれており、古くから知られた薬用植物でした。その名の由来は朝顔の種子と牛が交換されていたからで、かなりの高値で取引される貴重なものだったことが窺えます。

奈良時代の日本では桔梗（キキョウ）や槿（ムクゲ）など、朝に咲く花をまとめて「朝顔」と呼んでいたようですが、平安時代になると牽牛子の「朝顔」と朝に咲く花という意味の「朝顔」が徐々に区別されていったようです。またこの頃は現在とは違い、丸くて青い小さな花を咲かせたそうです。

時代は下り江戸後期になると草花の品種改良が盛んとなり、朝顔も二度のブームを経て多くの品種が生み出されました。植木職人や愛好家による栽培のほか、下級武士が内職として栽培することも。また盛んに品評会が催され、園芸書や図譜も出版されたそうです。



明治時代以降も人気は衰えず、現在も多くの人々の目を楽しませています。

夏の朝、涼しげに咲くアサガオの花。普段何気なく見かける花にも人々の情熱や思いが込められているのですね。

## 献血活動

5月11日（木）、滋賀県赤十字血液センターの方に献血バスでお越しいただき、今回も限られた時間の中、15名が献血を実施できました。また、一般の方々にもご協力いただきありがとうございました。  
今後も毎年実施していきますので、ご協力お願い致します。



## 合同消防訓練

5月13日に青葉メディカル・青葉病院・ウエル青葉での合同消防訓練を実施し、通報や消火器・消火栓・担架の使い方などを訓練しました。万一の火災に際しては、スムーズな初期消火活動が必須ですが、やはり最も重要な『火を出さない』ことを日々努めて参ります。



5月1日からお世話になっています。  
よろしくお願いいたします。

老健 看護師



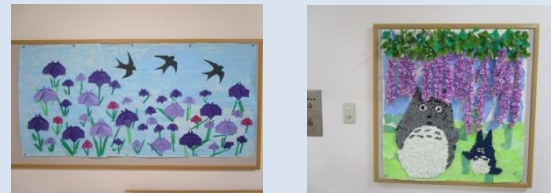
### ♪新入社員のご紹介♪

4月17日よりメディカル運転手として入職いたしました。  
まだまだ不慣れですが、1日も早く利用者様のお顔とお名前、ご自宅を覚えて、スムーズな送迎ができるように頑張ります。

メディカル通所サービス 運転手



# メディカル通所リハビリ



5月の壁画は、菖蒲と藤の花を折り紙で作りました。藤の花は細かくて数が必要なので、少ししか出来ず残念です。また、本物のこいのぼりを久しぶりに飾ってみました。最近の住宅事情で見る機会も減ったこともあり、喜んで頂けたようです。本当は、青空の下で泳がせてあげたかった・・・。

# 夕暮れデイサービス



今月のお花はあやめにチューリップ🌷  
どちらもボリュームのある仕上がりです♪



夕暮れの芸が細かいシリーズ Σ(・ω・ノ)ノ!  
一目ではよくわかりませんが、よく見ると鯉のぼりのうろこはすべて折り紙の兜で出来ているんです!  
上部の吹き流しも兜ですよ!!



今月のゲームはイチゴのつかみ取り🍓  
以前ウエル老健の利用者様が作ってくれたイチゴを今も大事に使っております(^\_-)☆  
いくつ掴めるかみんな楽しく勝負しました!

# 青葉病院

"いつもありがとうの感謝を込めて"



6月の第3日曜日には父の日という事で黄色いお花と共に写真を撮りました  
これからも元気で過ごしてくださいね  
青葉病院2階職員一同



# ウエル青葉 父の日会



父の日の記念に写真撮影をしました。お家の方からプレゼントが届いた方もおられとても喜んでおられました。皆さんこれからも益々お元気に夏を乗り越えましょう!